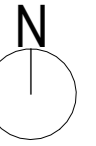


LEGUAN

Audorfgasse | 1210 WIEN



FRIEDHOF
JEDLESEE

AUDORFGASSE

EINFAHRT
TIEFGARAGE

MÜLLRAUM

BRIEFKASTEN
ANLAGE

LEG1

PKW-STELLPLATZ
MÖGLICHKEITEN
IN TIEFGARAGE

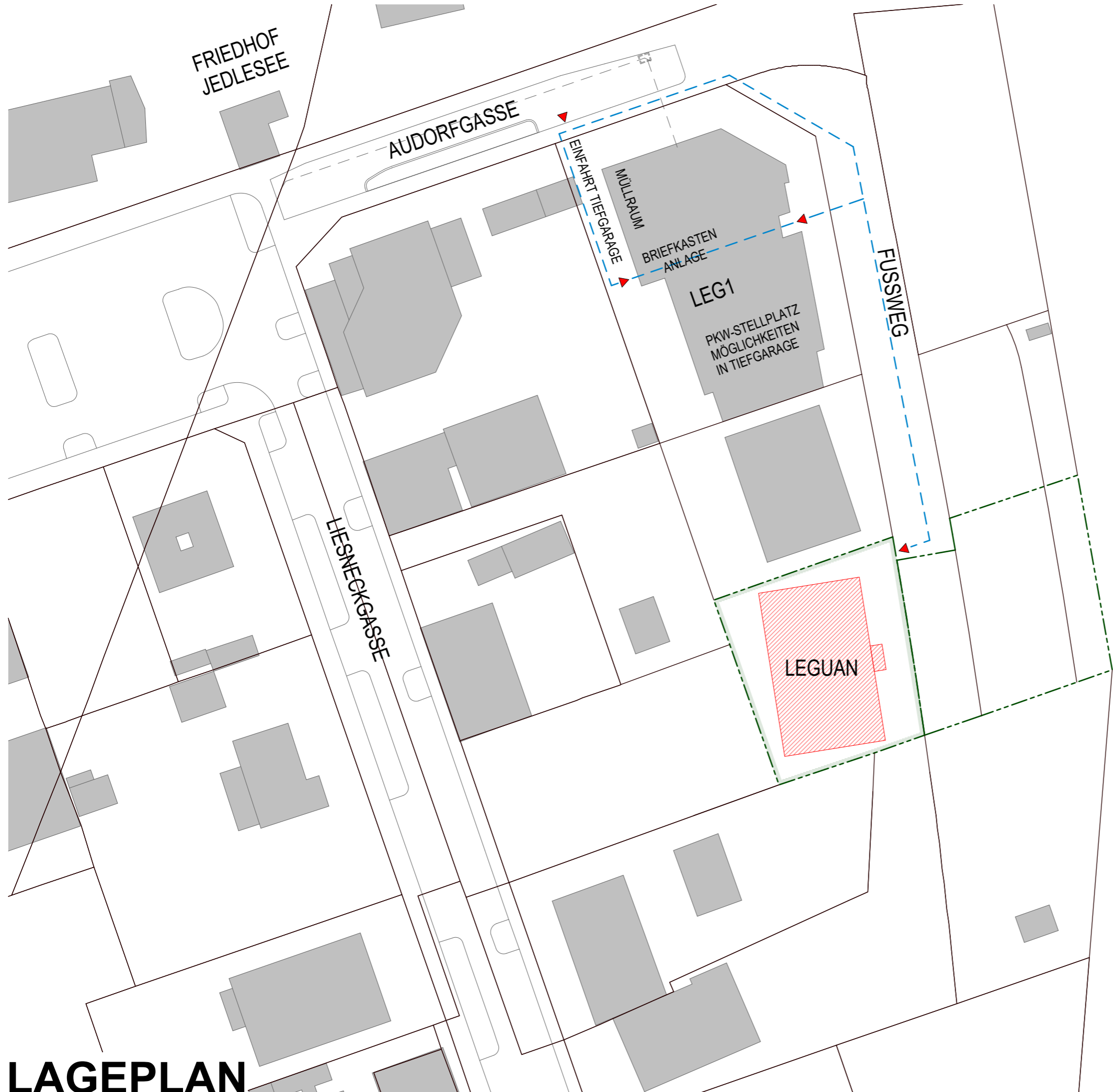
FUSSWEG

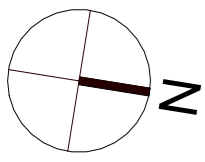
SCHUTZGEBIET
WALD-u. WIESENGÜRTEL

HESNECKGASSE

LEGUAN

LAGEPLAN

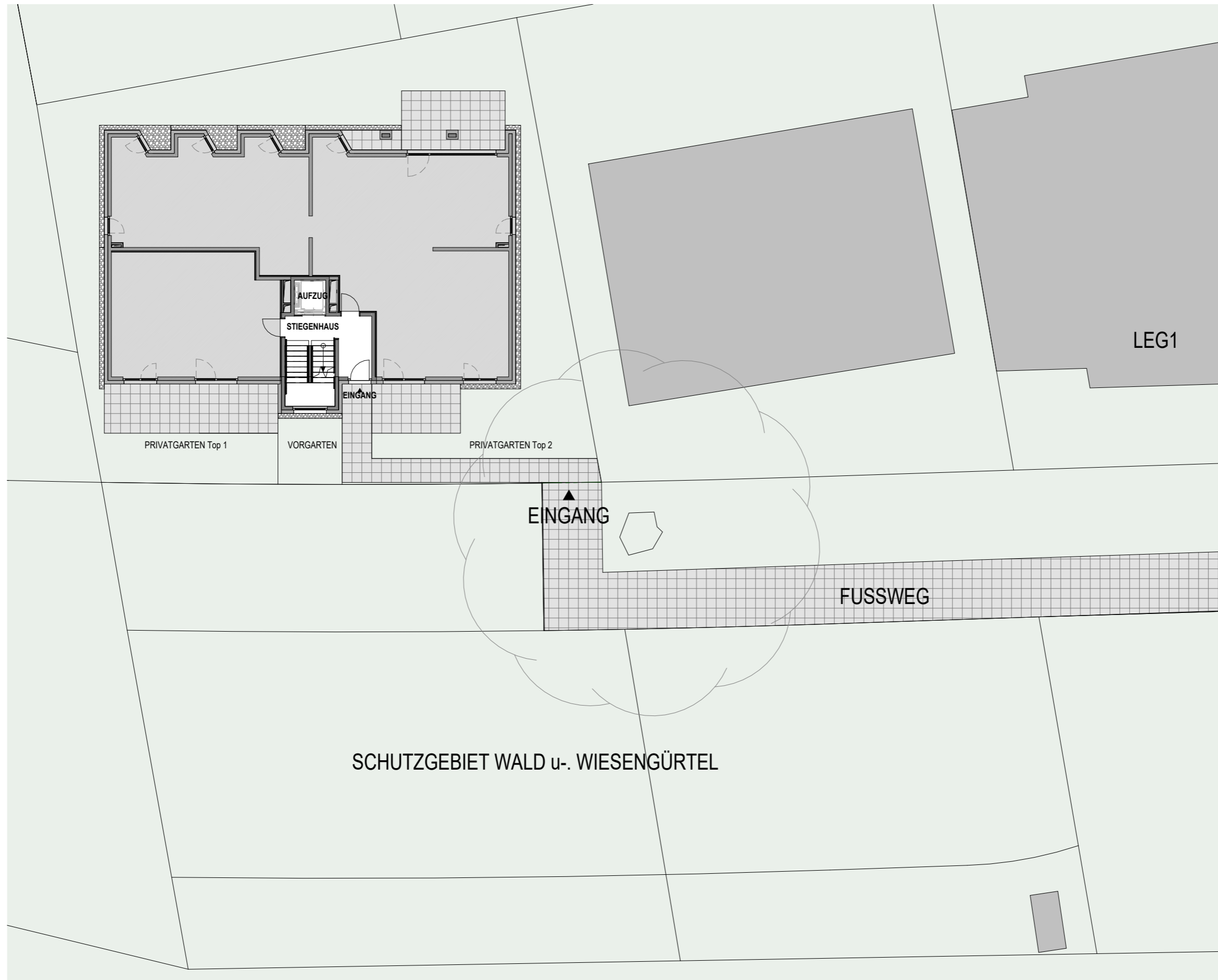




LEGUAN

Audorfgasse | 1210 WIEN

ÜBERSICHT Erdgeschoss



In den Aufenthaltsräumen werden lichte Raumhöhen von min. 2,50m ausgeführt.

| | |
|-----|--------------------|
| AR | Abstellraum |
| KA | Kellerabteil |
| WM | Waschmaschine |
| HT | Handtuchtrockner |
| DFF | Dachflächenfenster |
| LRH | Lichte Raumhöhe |

Bauwerber:
ADL Immobilienentwicklungs GmbH
Fiebrichgasse 1C/1/1 1220 Wien

Planverfasser:
Architekt DI Christoph Hackl
Billrothstrasse 6/9, A-1190 Wien

Beratung und Verkauf:
Wendelin Wollenek
+43 676 413 72 52
wendelin.wollenek@adl-immobilien.at

Bemerkung:
Änderungen infolge Behördenauflagen, haustechnischer und konstruktiver Maßnahmen vorbehalten. Statische und bauphysikalische Details sind nicht Planinhalt. Die Wohnungs- und Raumgrößen sind Circaangaben und können sich aufgrund der Detail- und Ausführungsplanung sowie Bautoleranz ändern. Dieser Plan ist zum Anfertigen von Einbaumöbel nicht geeignet. Einrichtung erfolgt lt. Bau- und Ausstattungsbeschreibung. Haustechniksymbole und Sanitärkeramik (Badewanne, Waschtisch, Wc's etc.) sind nicht massgenau und definieren nur die Lage. Einrichtungsgegenstände inkl. Küchen sind im Kaufpreis nicht inkludiert.

Planstand vom 30.04.2024

EG

