

# LEGUAN

Audorfstraße | 1210 WIEN

## TOP 7 2.Dachgeschoss

Wohnnutzfläche 66,83 m<sup>2</sup>

Freiflächen 10,91 m<sup>2</sup>

**WNFL GESAMT 66,83 m<sup>2</sup>**

### Flächenaufstellung

AR	1,04 m <sup>2</sup>
Bad	9,06 m <sup>2</sup>
Vorraum	4,09 m <sup>2</sup>
WC	1,60 m <sup>2</sup>
Wohnküche	27,45 m <sup>2</sup>
Zimmer	11,33 m <sup>2</sup>
Zimmer	12,26 m <sup>2</sup>
Summe	66,83 m <sup>2</sup>

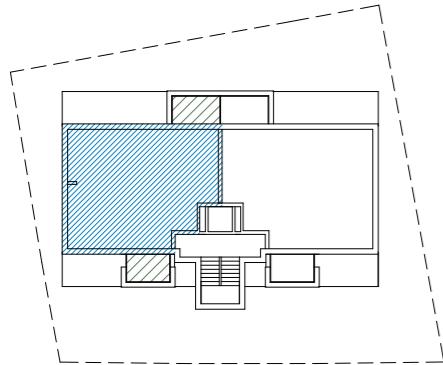
Terrasse 1 5,17 m<sup>2</sup>

Terrasse 2 5,74 m<sup>2</sup>

Summe 10,91 m<sup>2</sup>

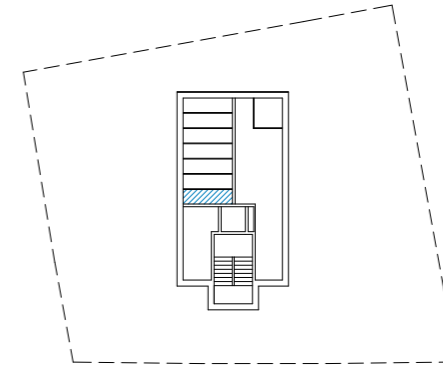
Kellerabteil 7 3,13 m<sup>2</sup>

### LAGE WOHNUNG TOP7



2.DACHGESCHOSS

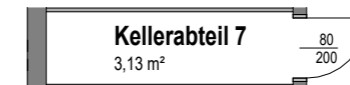
### LAGE KELLERABTEIL



UNTERGESCHOSS



GRUNDRISS WOHNUNG



GRUNDRISS KELLERABTEIL

In den Aufenthaltsräumen werden lichte Raumhöhen von min. 2,50m ausgeführt.

AR	Abstellraum
KA	Kellerabteil
WM	Waschmaschine
HT	Handtuchtrockner
DFF	Dachflächenfenster
LRH	Lichte Raumhöhe

**Bauwerber:**  
ADL Immobilienentwicklungs GmbH  
Fiebrichgasse 1C/1/1 1220 Wien

**Planverfasser:**  
Architekt DI Christoph Hackl  
Billrothstraße 6/9, A-1190 Wien

**Beratung und Verkauf:**  
Wendelin Wollenek  
+43 676 413 72 52  
wendelin.wollenek@adl-immobilien.at

**Bemerkung:**  
Änderungen infolge Behördenauflagen, haustechnischer und konstruktiver Maßnahmen vorbehalten. Statische und bauphysikalische Details sind nicht Planinhalt. Die Wohnungs- und Raumgrößen sind Circaangaben und können sich aufgrund der Detail- und Ausführungsplanung sowie Bautoleranz ändern. Dieser Plan ist zum Anfertigen von Einbaumöbel nicht geeignet. Einrichtung erfolgt lt. Bau- und Ausstattungsbeschreibung. Haustechniksymbole und Sanitärkeramik (Badewanne, Waschtisch, Wc's etc.) sind nicht massgenau und definieren nur die Lage. Einrichtungsgegenstände inkl. Küchen sind im Kaufpreis nicht inkludiert.

Planstand vom 30.04.2024

2.DG | TOP 7

