

LEGUAN

Audorfgrasse | 1210 WIEN

TOP 4 1.Obergeschoss

Wohnnutzfläche 108,70 m²

Freiflächen 12,96 m²

WNFL GESAMT 108,70 m²

Flächenaufstellung

AR	1,43 m ²
Bad	7,21 m ²
Gang	9,46 m ²
Speis	2,79 m ²
Vorraum	2,28 m ²
WC	2,01 m ²
Wohnküche	46,40 m ²
Zimmer 1	14,63 m ²
Zimmer 2	11,25 m ²
Zimmer 3	11,24 m ²
Summe	108,70 m ²

Balkon	12,96 m ²
Summe	12,96 m ²

Kellerabteil 4 3,13 m²

In den Aufenthaltsräumen werden lichte Raumhöhen von min. 2,50m ausgeführt.

AR	Abstellraum
KA	Kellerabteil
WM	Waschmaschine
HT	Handtuchtrockner
DFF	Dachflächenfenster
LRH	Lichte Raumhöhe

Bauwerber:
ADL Immobilienentwicklungs GmbH
Fiebrichgasse 1C/1/1 1220 Wien

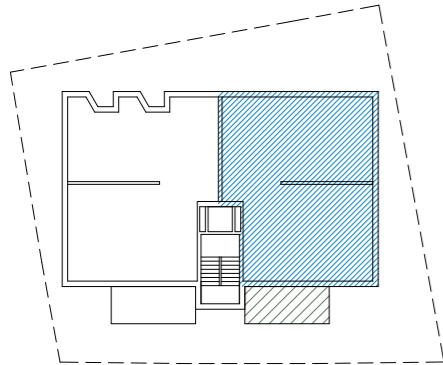
Planverfasser:
Architekt DI Christoph Hackl
Billrothstrasse 6/9, A-1190 Wien

Beratung und Verkauf:
Wendelin Wollenek
+43 676 413 72 52
wendelin.wollenek@adl-immobilien.at

Bemerkung:
Änderungen infolge Behördenauflagen, haustechnischer und konstruktiver Maßnahmen vorbehalten. Statische und bauphysikalische Details sind nicht Planinhalt. Die Wohnungs- und Raumgrößen sind Circaangaben und können sich aufgrund der Detail- und Ausführungsplanung sowie Bautoleranz ändern. Dieser Plan ist zum Anfertigen von Einbaumöbel nicht geeignet. Einrichtung erfolgt lt. Bau- und Ausstattungsbeschreibung. Haustechniksymbole und Sanitärkeramik (Badewanne, Waschtisch, Wc's etc.) sind nicht massgenau und definieren nur die Lage. Einrichtungsgegenstände inkl. Küchen sind im Kaufpreis nicht inkludiert.

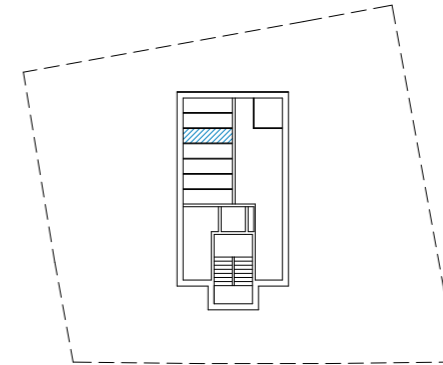
Planstand vom 30.04.2024

LAGE WOHNUNG TOP4

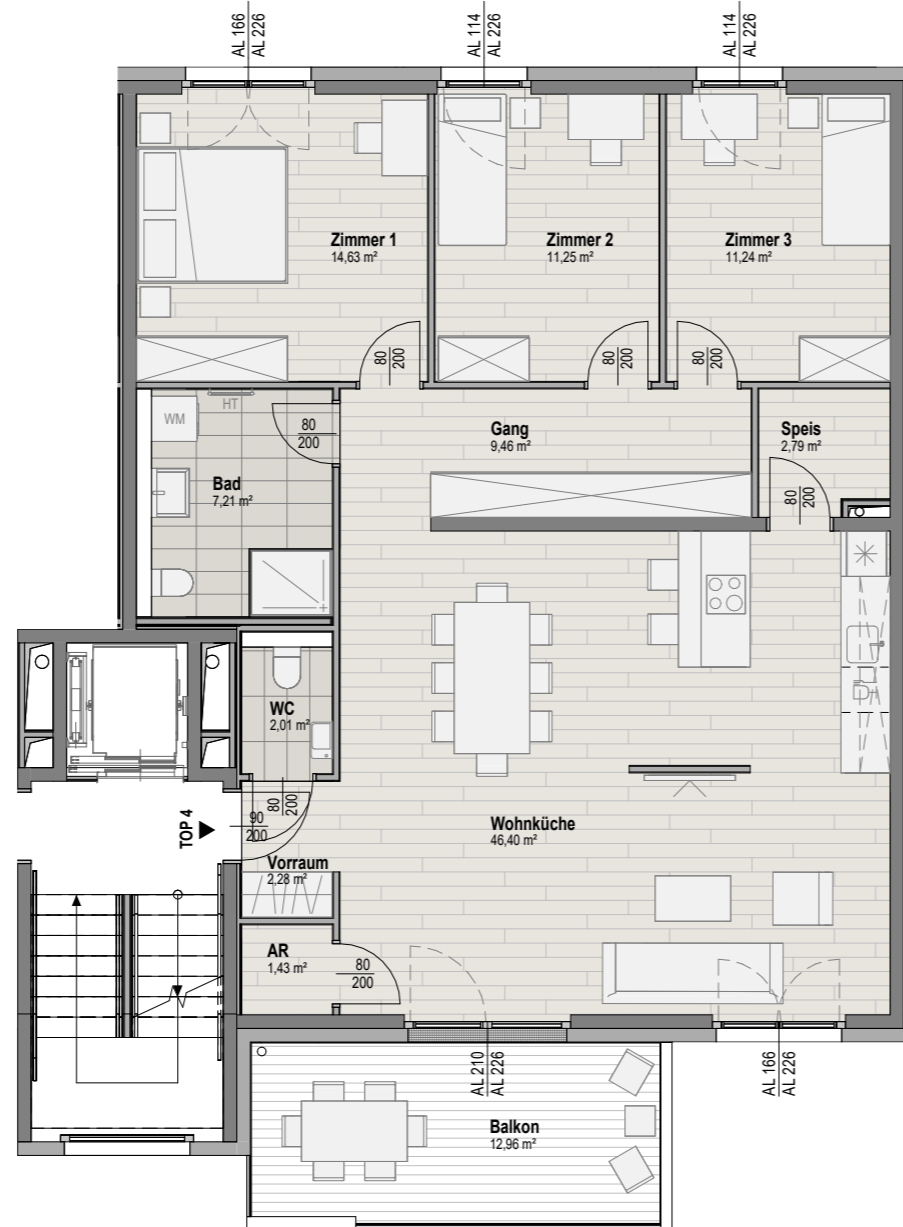


1.OBERGESCHOSS

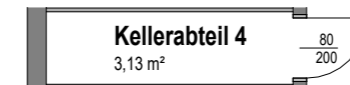
LAGE KELLERABTEIL



UNTERGESCHOSS



GRUNDRISS WOHNUNG



GRUNDRISS KELLERABTEIL

1.OG | TOP 4

