

LEGUAN

Audorfstraße | 1210 WIEN

TOP 1 Erdgeschoss

Wohnnutzfläche 50,89 m²

Freiflächen 59,01 m²

WNFL GESAMT 50,89 m²

Flächenaufstellung

AR	1,43 m ²
Bad	6,03 m ²
Küche	7,55 m ²
Vorraum	2,26 m ²
WC	1,84 m ²
Wohnen/Essen	16,36 m ²
Zimmer	15,42 m ²
Summe	50,89 m ²

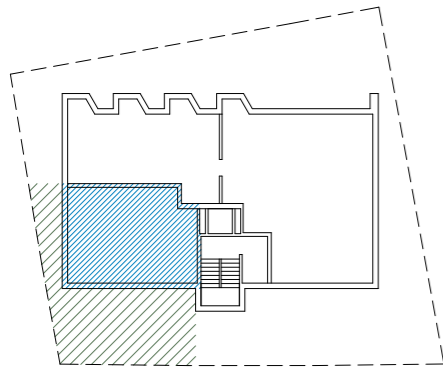
Garten Top 1 36,96 m²

Terrasse 22,05 m²

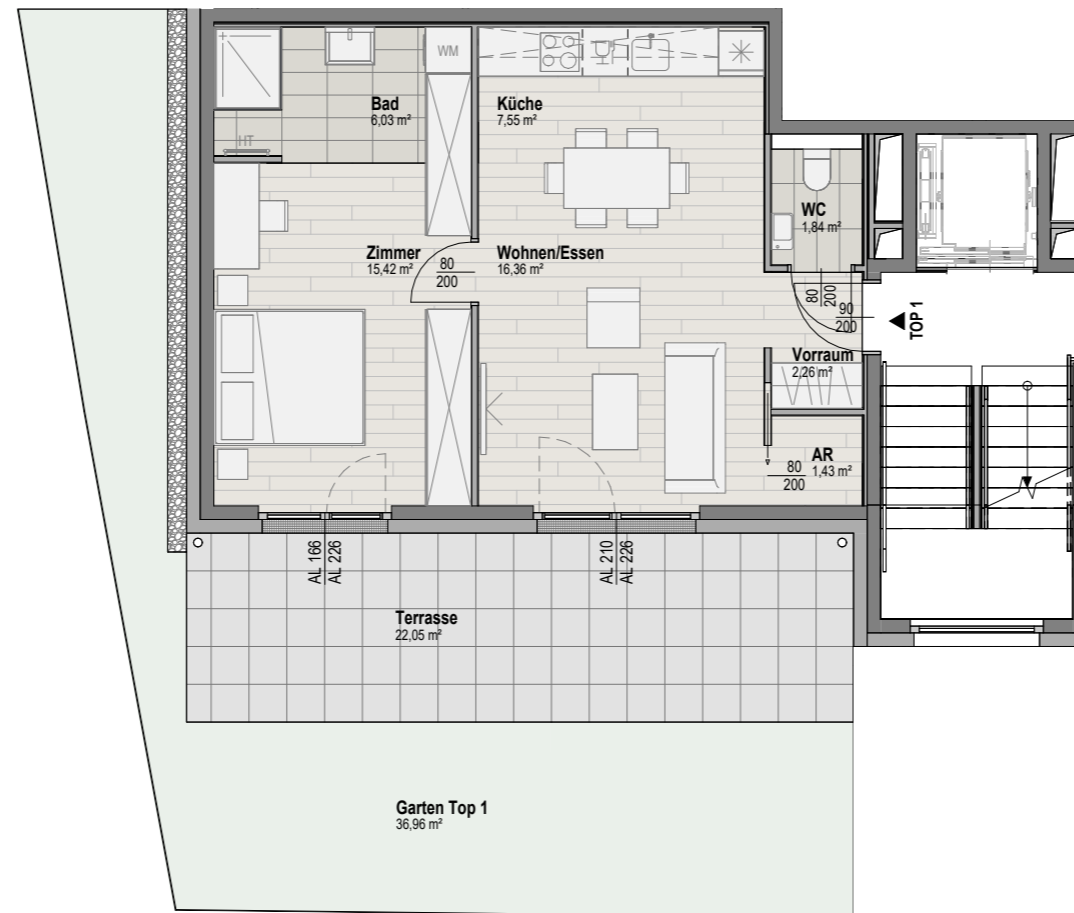
Summe 59,01 m²

Kellerabteil 1 3,13 m²

LAGE WOHNUNG TOP1

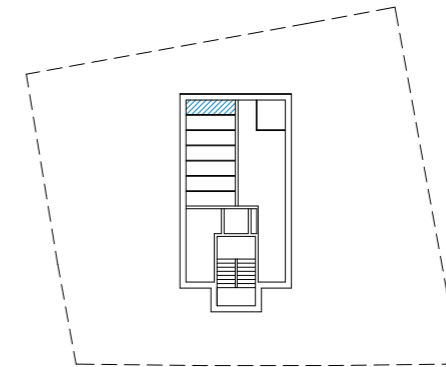


ERDGESCHOSS

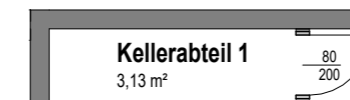


GRUNDRISS WOHNUNG

LAGE KELLERABTEIL



UNTERGESCHOSS



GRUNDRISS KELLERABTEIL

In den Aufenthaltsräumen werden lichte Raumhöhen von min. 2,50m ausgeführt.

AR	Abstellraum
KA	Kellerabteil
WM	Waschmaschine
HT	Handtuchtrockner
DFF	Dachflächenfenster
LRH	Lichte Raumhöhe

Bauwerber:
ADL Immobilienentwicklungs GmbH
Fiebrichgasse 1C/1/1 1220 Wien

Planverfasser:
Architekt DI Christoph Hackl
Billrothstraße 6/9, A-1190 Wien

Beratung und Verkauf:
Wendelin Wollenek
+43 676 413 72 52
wendelin.wollenek@adl-immobilien.at

Bemerkung:
Änderungen infolge Behördenauflagen, haustechnischer und konstruktiver Maßnahmen vorbehalten. Statische und bauphysikalische Details sind nicht Planinhalt. Die Wohnungs- und Raumgrößen sind Circaangaben und können sich aufgrund der Detail- und Ausführungsplanung sowie Bautoleranz ändern. Dieser Plan ist zum Anfertigen von Einbaumöbel nicht geeignet. Einrichtung erfolgt lt. Bau- und Ausstattungsbeschreibung. Haustechniksymbole und Sanitärkeramik (Badewanne, Waschtisch, Wc's etc.) sind nicht massengenau und definieren nur die Lage. Einrichtungsgegenstände inkl. Küchen sind im Kaufpreis nicht inkludiert.

Planstand vom 30.04.2024

EG | **TOP 1**

